

PSYCHEDELIC ANIMALIER



Uno shock di colori in perfetto stile urban realizzato con le nuovissime tonalità della collezione CND™ Prismatic – summer 2019. Unghie frizzanti e glamour da portare tutti i giorni o in vacanza per regalare energia e ottimismo

Il mix perfetto fra i colori più amati delle passerelle e quelli dell'estate Californiana si uniscono a nuance in pieno stile urban chic per dare vita alla collezione Summer 2019 di **CND™ Prismatic Collection**. L'esclusiva collezione, ispirata dalla travolgente energia di un'estate metropolitana, comprende 3 nuance che aggiungeranno colore alle manicure più cool dell'estate con elettrizzanti accostamenti cromatici. I colori della collezione sono disponibili in match **SHELLAC™** e **VINYLUX™**.

- **Psychadelic** – radioso color orchidea
- **Holographic** – vivido rosa fenicottero
- **Aura** – intenso verde bosco





Nail Artist: MICHELA MOLINARI

TEMPO IMPIEGATO PER LA REALIZZAZIONE: 90 MINUTI

LIVELLO DI DIFFICOLTÀ: MEDIO

FORMA: MANDORLA

PASSO 1

Eseguire la preparazione delle unghie secondo il protocollo CND™ [P.E.P.]



PASSO 2

Applicare uno strato di CND™ Shellac™ Base Coat e polimerizzare con CND™ Led Lamp [tasto 1]. Seguono due strati di CND™ Shellac™ Cream Puff. Polimerizzare ciascuno strato nella CND™ Led Lamp [tasto 2S]

PASSO 3

Utilizzando il pennello di CND™ Shellac™ Lilac Eclipse, Psychedelic, Rock Royalty, Honey Darling, Aura e Sugarcane creare delle macchie di colore fino a coprire l'intera superficie dell'unghia. NON POLIMERIZZARE.



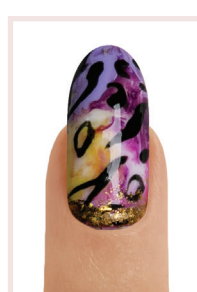
PASSO 4

Con un pennello Deko Ladybird house imbevuto di Wipe Off Ladybird house creare l'effetto acquerellato, una volta soddisfatti del risultato polimerizzare nella CND™ Led Lamp [tasto 2s].



PASSO 5

Con un pennello Deko Ladybird e CND™ Shellac™ Black Pool creare l'effetto maculato e polimerizzare nella CND™ Led Lamp [tasto 2s]. Applicare uno strato di CND™ Shellac™ Original Top Coat e polimerizzare nella CND™ Led Lamp [tasto 3] rimuovere lo strato dispersivo con una Magic Pad Ladybird house imbevuta di Wipe Off Ladybird house. Nella zona delle cuticole applicare con un pennello Ladybird house Kolinsky tondo 2K R CND™ Shellac™ Duraforce Top Coat, polimerizzare nella CND™ Led Lamp [tasto 3] e infine applicare il foil dorato sullo strato dispersivo. Applicare uno strato di CND™ Shellac™ Original Top Coat, polimerizzare nella CND™ Led Lamp [tasto 3] e rimuovere lo strato dispersivo con una Magic Pad Ladybird house imbevuta di Wipe Off Ladybird house. Concludere, applicando CND™ SolarOil per idratare unghie e cuticole.



RISULTATO FINALE

